

Instrucciones de Colocación:

Antes de colocar el vinilo, piense bien la composición que desea realizar. Puede realizar la que nosotros le proponemos, pero también puede cambiarla adecuándola a su espacio. El vinilo puede ser colocado sobre cualquier superficie lisa, y en paredes pintadas con pintura plásticas o de base agua.

Si la superficie está pintada con pinturas tipo látex, consúltenoslo antes...

1



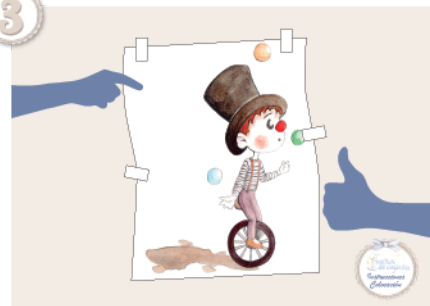
Limpiar bien la superficie de cualquier tipo de resto de polvo.

2



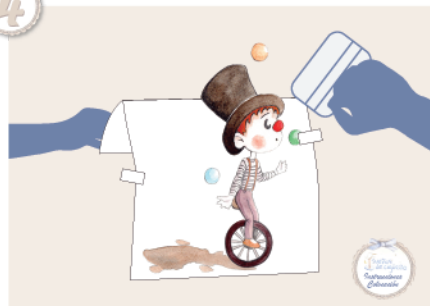
Presentar el vinilo en la pared y situarlo en la posición que elijas. Fijarlo a la pared con unos trocos de cinta de papel.

3



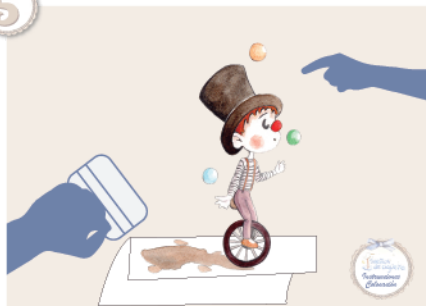
Confirmar que la composición es la correcta y acabar de fijarlo con cinta.

4



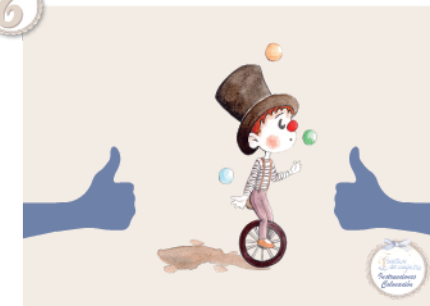
Ir despegando el soporte del vinilo del mismo, a la vez que se va aplacando sobre la pared, ejerciendo un poco de presión con una espátula, intentando no dejar bolsas de aire en el vinilo.

5



Continuar realizando esta operación, teniendo especial cuidado en las zonas más finas y delicadas.

6



Acabar de aplacar con la espátula el vinilo a la pared si vemos alguna zona algo despegada. Podemos pinchar el vinilo si se nos ha quedado alguna bolsa de aire.